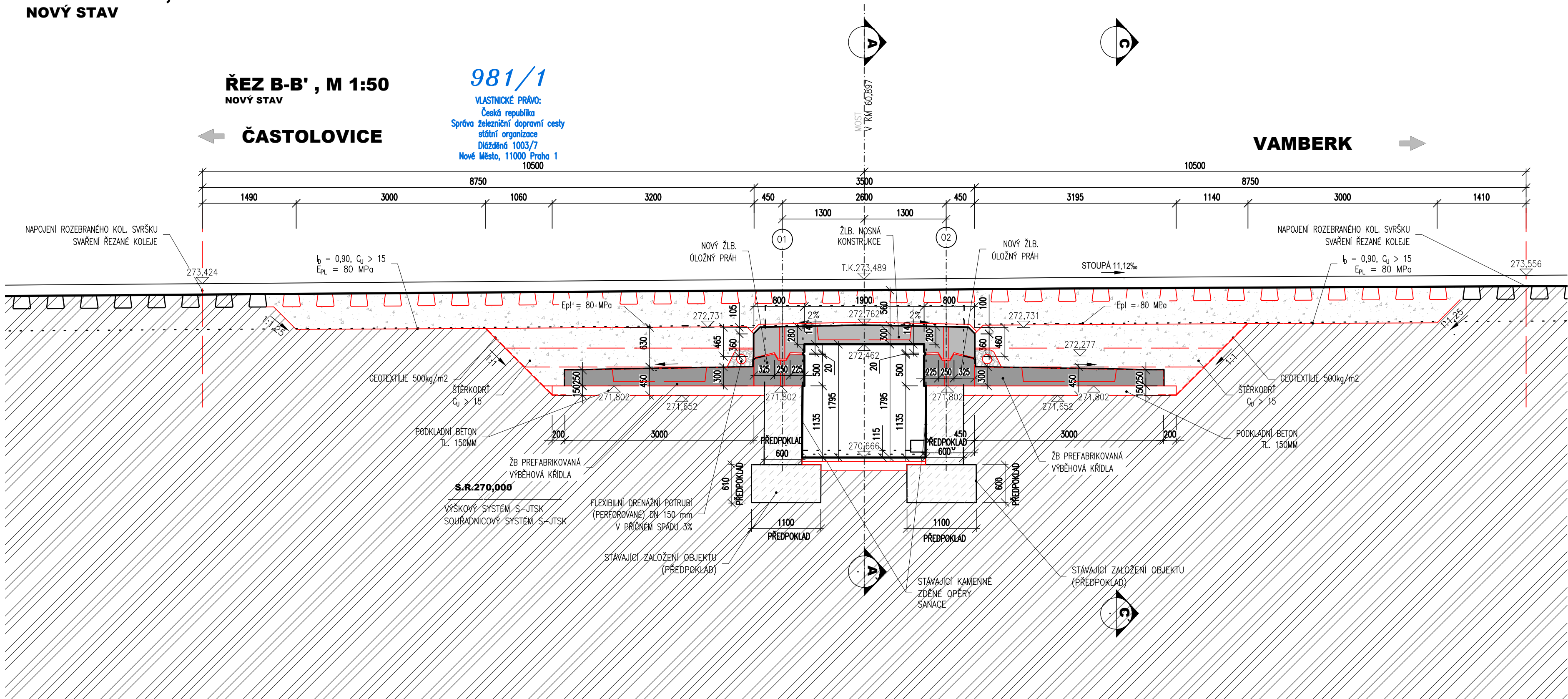


PODÉLNÝ ŘEZ, 1:50  
NOVÝ STAV



SANACE POVRCHU KAMENNÝCH KONSTRUKCÍ  
SANACE ZDIVA

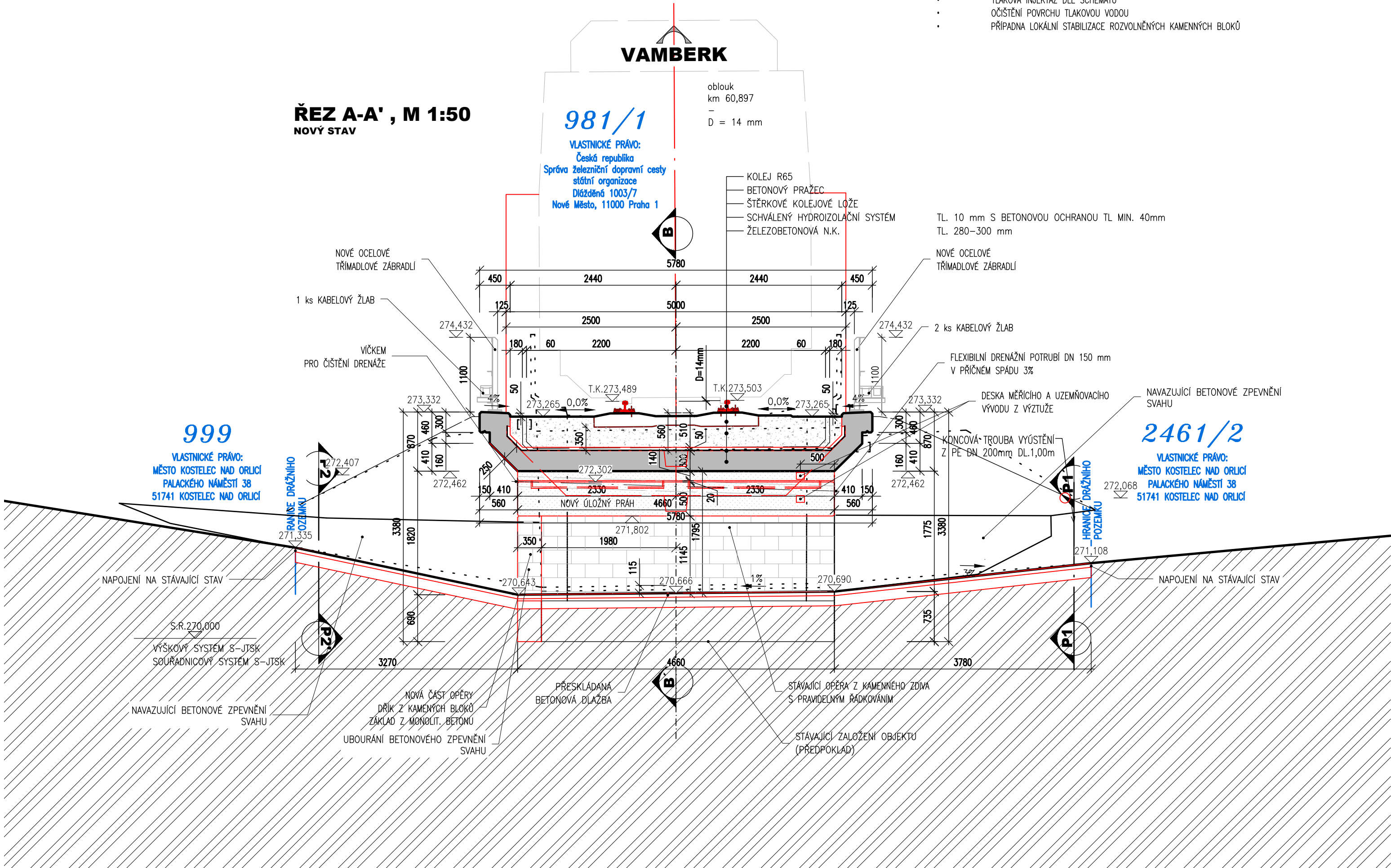
- LOKALIZACE  
SANACE SE TÝKÁ URČENÝCH POHLEDÝCH ČÁSTÍ KAMENNÝCH KONSTRUKCÍ (DŘÍK OPĚRNÉ ZDI)  
PODÍB  
SANACE SE SKLÁDÁ Z TĚCHTO OPERACÍ:
- OSTRANĚNÍ NEČISTOT A VEGETACE OTYRSKÁNÍM VHDNÝM ABRASIVNÍM MATERIÁLEM
  - VYSEKÁNÍ MALTY ZE SPAR NA HLoubKU 70-100 mm (NA NEPORUŠENOU MALTU)
  - VYFOUKÁNÍ SPAR STLAČENÝM VZDUŠNEM, PROVLHČENÍ
  - PŘESPÁROVÁNÍ KAMENNÉHO ZDIVA CEMENTOVOU MALTOU MČSO
  - TLAKOVÁ INJEKTÁŽ DLE SCHÉMATU
  - OČIŠTĚNÍ POVRCHU TLAKOVOU VODOU
  - PŘÍPADNÁ LOKÁLNÍ STABILIZACE ROZVOULNĚNÝCH KAMENNÝCH BLOKŮ

POZNÁMKY:

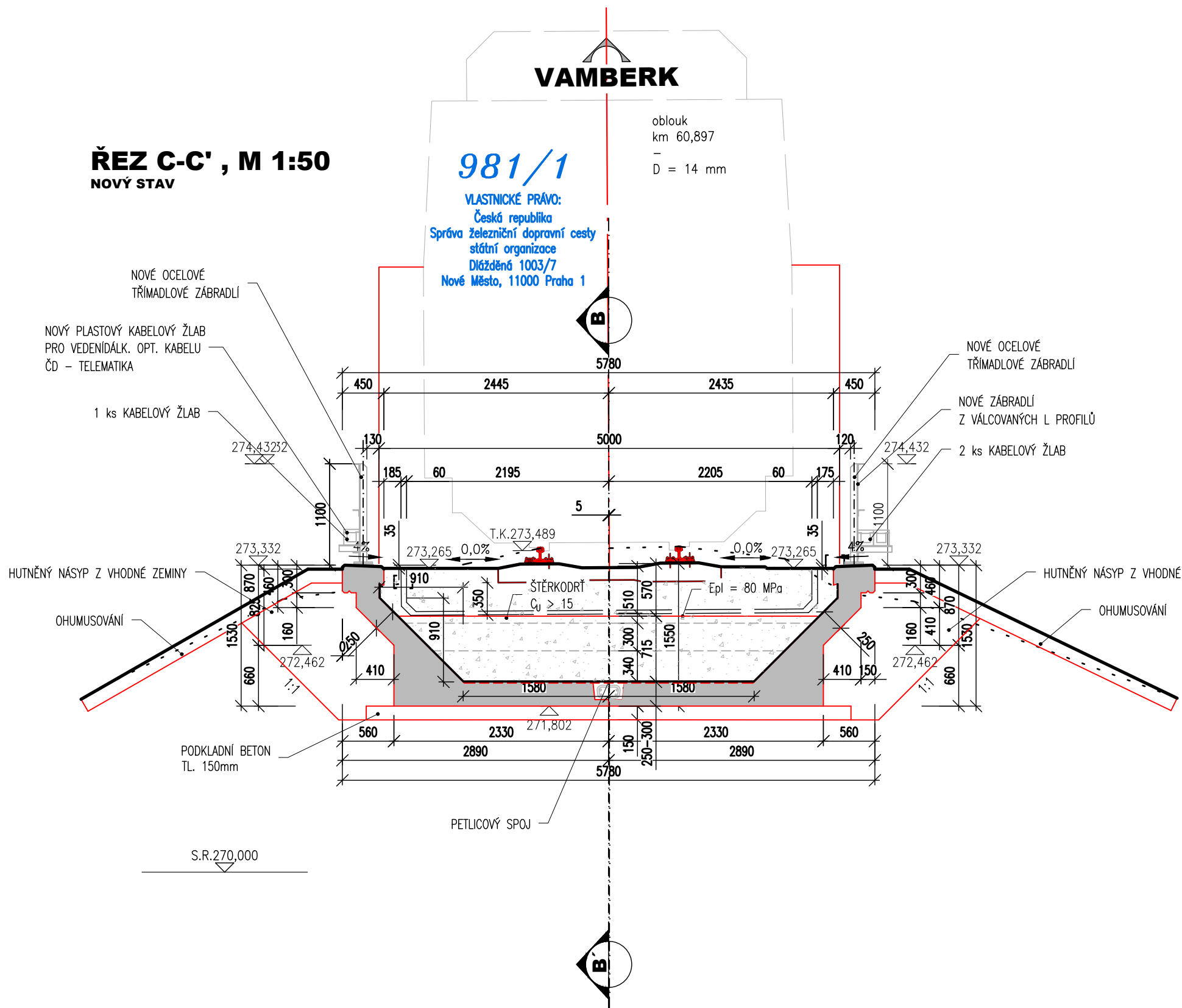
- VÝŠKOVÝ SYSTÉM BpV, POLOHOVÝ SYSTÉM S-JTSK
- ROZMĚRY JSOU VYNAŠENY Z GEODETICKÉHO ZAMĚŘENÍ
- TLOUŠTKY A DIMENZE SKRYTÝCH KONSTRUKCÍ BYLY ODHADNUTY PŘÍP. ODVOZENY Z ARCHIVNÍ DOKUMENTACE
- DELKOVÉ KÓTY JSOU ZAKROUŽENY NA 5 mm
- PŘED ZAHÁJENÍM STAVBY ZHOTOVITEL STAVBY ZAJISTÍ VYTÝČENÍ VŠECH SÍTÍ
- BĚHEM STAVBY JE NUTNÉ DOBŘÍŽDZET PODMINKY SPRÁVCŮ SÍTÍ UVEDENÉ V JEJICH VÝJADŘENÍCH

NA VÝKRESU NEJSOU ZAKRESLENY INŽENÝRSKÉ SÍTĚ  
JEJICH VÝSKYT JE NUTNO OVĚRIT NA NÁSLEDNĚ PŘED REALIZACÍ NA STAVBĚ  
VYTÝČIT

PŘÍČNÝ ŘEZ, 1:50  
NOVÝ STAV



ŘEZ C-C', M 1:50  
NOVÝ STAV



LEGENDA MATERIÁLU:

- KAMENNÉ ZDIVO (ŘEZ)
- STÁVAJÍCÍ BETONOVÉ KONSTRUKCE (ŘEZ)
- NOVÉ BETONOVÉ KONSTRUKCE (ŘEZ, PŮDORYS)
- KAMENNÉ ZDIVO (POHLED)
- PŮVODNÍ ZEMINA (ŘEZ)
- BETONOVÉ PLOCHY (POHLED)

POUŽITÉ KONSTRUKČNÍ MATERIÁLY

BETONY BUDOU PROVEDENY DLE ČSN EN 206

KONSTRUKČNÍ BETONY:  
NOSNÁ KONSTRUKCE, ŘMSY, KŘÍDLA  
ŽB OLOŽNÉ PRAHY  
PODKLADNÍ BETON

C30/37 XF3, XC4  
C30/37 XF3, XC4  
C 8/10 XA1, XA2, XA3

VÝZTUŽ:  
NOSNÁ KONSTRUKCE, OLOŽNÉ PRAHY  
KOTVENÍ DO STÁVAJÍCÍ OPĚRY

OCEL B 500 B (10505 R)  
OCEL B 500 B (10505 R)

NAVÁŽENÝ KAMEN:  
OPĚVNĚNÍ

ŽULA, RULA

Generální projektant:

PRODIN A.S.  
JIRÁSKOVA 169  
530 02 PARDUBICE

www.prodin.cz  
DIČ: CZ25292161  
IČO: 25292161

Zpracovatel dílčí části dokumentace:

Souřadnicový systém S-JTSK, Výškový systém BpV

Vypracoval: Ing. Jan Dobrovolný	Zodp. projektant: Ing. Martin Havelka	Kontroloval: Ing. Martin Havelka
Kraj: Královéhradecký	Traťový úsek/Obec: TU 1302 Chlumec n.C. - Lichkov	
Investor: SZDC s.o., Dlážděná 1003/7, 110 00 Praha 1		

Formát: -	
Datum: 04/2019	
Účel: DSP/PDPS	
Č. zakázky: Změna	Č. kopie
Měřítko: 1:50	
Obsah výkresu: NOVÝ STAV - ŘEZY	Č. výkresu: E.